

# LABOR CO<sub>2</sub>-MESSGERÄT LAB.CO



für die zerstörungsfreie, hochgenaue Bestimmung des CO<sub>2</sub>-Gehaltes in abgefüllten Getränken.

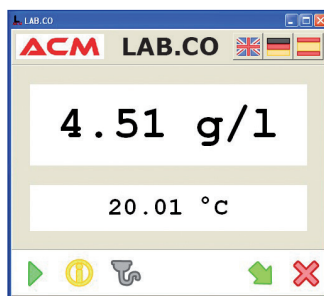
Lasertechnologie in Kombination mit neuester Elektronik und Mathematik ergeben eine revolutionäre neue Methode der CO<sub>2</sub>-Bestimmung in abgefüllten Getränken wie Mineralwasser, Limonade, Bier, Apfelwein, Schaumwein und Champagner.

Ein Anstechen des Gebindes ist nicht notwendig, daher erfolgt keine Änderung des physikalischen Zustandes der Flasche.

Nur durch die direkte CO<sub>2</sub>-Messung von ACM in der geschlossenen Flasche erhalten Sie den wahren CO<sub>2</sub>-Gehalt Ihres Gebindes!

## Technische Daten

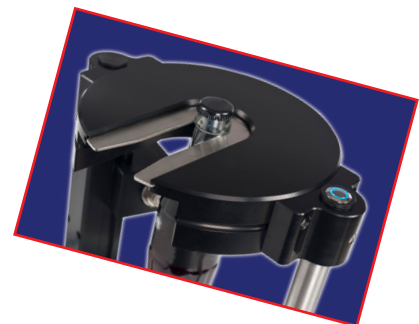
- Messbereich: 0 - 10 Vol. / 0 - 20 g/l CO<sub>2</sub>
- Genauigkeit: +/- 0,025 Vol. / 0,05 g/l
- Reproduzierbarkeit: +/- 0,01 Vol. / 0,02 g/l
- Messergebnisse innerhalb 1 Minute
- Datenschnittstelle zu ACM QUATROL-Systemen



## Vorteile

- Keine beweglichen Teile, wartungsfrei
- Extrem schnell, leichte Handhabung
- CO<sub>2</sub>-spezifische Messung
- Verlustfreie Messung der Probe

➔ Eine neue Ära der Bestimmung von gelöstem CO<sub>2</sub> hat begonnen!



www.acm.co.at

**ACM** GmbH

Goldschlagstrasse 172  
A-1140 Wien  
Austria  
Tel.: +43-1-7865866  
Fax: +43-1-7865866-20  
office@acm.co.at